

Hydromet Cloud

Sichere Lösungen für webbasiertes Datenhosting

Die Hydromet Cloud bietet über hydrometcloud.eu und die Hydromet Cloud Mobile-App sicheren Echtzeit-Datenzugang von nahezu jedem Ort der Welt. Dazu gehört die Backend-Infrastruktur zum Empfangen, Erfassen, Dekodieren, Verarbeiten, Anzeigen und Speichern der Messdaten aus praktisch jeder entlegenen Hydromet-Monitoring-Station über eine cloudbasierte Datenhosting-Plattform. Die Hydromet Cloud umfasst eine sichere Webseite, auf der sich Benutzer ihre Daten in grafischer Form, auf einer Karte oder in Tabellen- und Berichtform anzeigen lassen können. Sollten Sie es vorziehen, die Daten selbst zu verarbeiten, liefert die Hydromet Cloud Ihnen Rohdaten (wie von der Station gesendet) über eine dedizierte, sichere Download-Seite, die beim Eintreffen der Daten sofort aktualisiert wird.



Wasserstand



Grundwasser



Durchfluss



Niederschlag



Wasserqualität

Jederzeit Zugriff auf Messdaten der Monitoring-Stationen

Anwendungen:

- Hydrologie – Wasserniveau, Durchfluss/Fließgeschwindigkeit und Niederschlag
- Grundwasser – Wasserniveau und Wasserqualität
- Wasserqualität – pH, DO, Leitfähigkeit, Salzgehalt, Temperatur, Trübung, Nährstoffgehalt...
- Meteorologie – Lufttemperatur, relative Luftfeuchte, Windgeschwindigkeit, Windrichtung, Luftdruck...

Stationen/Systeme:

- OTT, Sutron Datenlogger sowie Geräte von Drittanbietern zum Sammeln und Übertragen von Daten.
- Satellit GOES DCS, DOMSAT, NOAAPORT, Iridium, Meteosat, GMS
- Verbindung über statische IP-Adresse möglich, nach Zeitplan
- Verbindung mit der Station über feste IP, nach Zeitplan
- Mobile GPRS/HSPA/CDMA Modems
- Cellular GPRS/HSPA/CDMA Modems

Funktionen/Vorzüge

Jederzeit Zugriff auf aktuelle und archivierte Messdaten von entlegenen hydro-meteorologischen Monitoring-Stationen.

- Sichere, passwortgeschützte Anmeldung für mehrere Nutzer.
- Vom Nutzer eingerichtete Steuerung/Verwaltung.
- Backup und Speicherung der Messdaten in der Cloud für mindestens ein Jahr.

Schnelle Einsicht in aktuelle Daten zur Überprüfung aktueller Bedingungen und der uneingeschränkten Funktion der Station.

- Kartenansicht, basierend auf Google Maps, bietet eine Schnellansicht des Standorts und der neuesten Stationsdaten.
- Stations-Registerkarte bietet schnellen Zugriff auf aktuelle und jüngste Daten, inkl. grafischer Darstellung.
- Gestalten Sie Ihr eigenes Dashboard, um aktuelle und jüngste Messdaten schnell einzusehen und zu exportieren.
- Passen Sie die Mobile-App an Ihre Bedürfnisse an, um Stationen oder Sensoren schnell auswählen zu können.

Lassen Sie sich Daten grafisch anzeigen, um jüngste und vergangene Trends anzuzeigen und zu analysieren. So können Sie herausfinden, wohin die Daten tendieren und wie lange der Trend andauert.

- Schnelldarstellung voreingestellter Zeiträume (z. B. 24 Stunden, 2 Tage, 7 Tage, Monat, usw. oder individuell angepasste Zeiträume).
- Vergleichen Sie aktuelle oder jüngste Messungen von mehreren Sensoren oder Stationen.
- Gestalten und speichern Sie individuell angepasste Darstellungsvorlagen unter Verwendung der Mobile-App, um aktuelle und historische Messdaten von einem oder mehreren Sensoren schnell anzuzeigen.



Hydromet Cloud kann Sie dabei unterstützen, wenn ein Standortbesuch erforderlich ist und erforderliche Daten abrufen, um Datenprodukte, z.B. Berichte, zu erstellen

Empfangen Sie automatische Alarmmeldungen für grenzwertüberschreitende Sensorwerte via E-Mail, Text- oder Sprachnachricht.

- Benutzerdefinierte Grenzwerte, Grenzwerte für Änderungsraten und Alarmgruppen.
- Automatische Grenzwertprüfung umfasst Datenwert und Grenzwerte für Änderungsraten.
- Für Warnungen bzw. kritische Zustände können getrennte Grenzwerte festgelegt werden.
- Farblich codierte Karten-Pins, Datenwerte und Grenzlinien je nach Art und Warnstufe der Alarmmeldung.

Gestalten und downloaden Sie benutzerdefinierte Datenberichte in tabellarischer oder grafischer Form

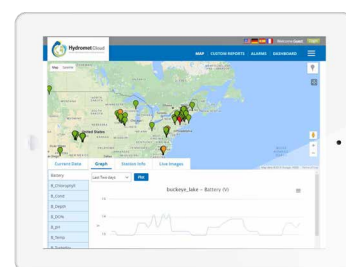
- Export voreingestellter Zeiträume (z. B. 24 Stunden, 2 Tage, 7 Tage, usw.) oder individuell angepasste Zeiträume
- Export von Datenberichten als Excel oder OTT MIS-Datei
- Frei konfigurierbares Dashboard zum wiederholten Abruf häufig angezeigter Daten, anzeigbar als Grafik, Tabelle oder in Werten
- Verwendung der mobilen App zur Anzeige auf und zum Versenden/Teilen von Ihrem Smartphone

Verwendung der Datenbereinigung zum Verwerfen oder Korrigieren von Daten

- Vorläufige Daten verwerfen oder bestätigen
- Korrekte Werte für individuelle Messungen eingeben
- Offset-Funktion zum Multiplizieren von Messdaten anwenden

Option zum generieren abgeleiteter Parameter

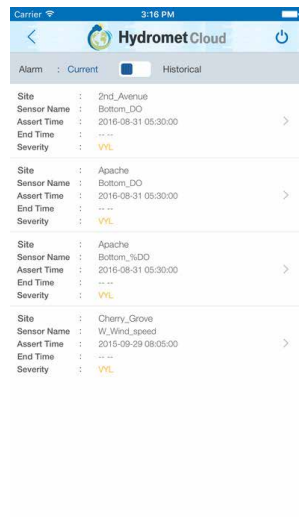
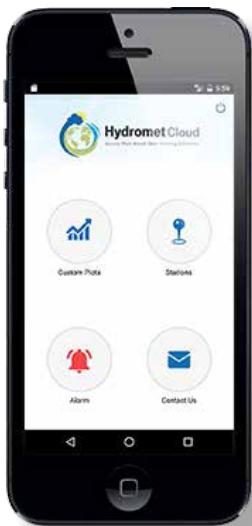
- Kombinieren von Parametern (z. B. Koeffizienten hinzufügen), Stadium-/Durchflussratenberechnung, periodische Mittelwerte, inkrementeller Niederschlag, Summe, Min./Max. usw.



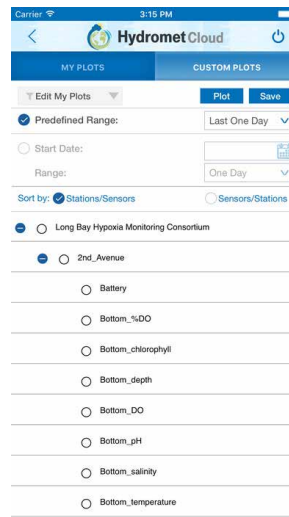
Schnelle Einsicht in aktuelle Messwerte, Bestimmen von Datentrends und Vergewissern, dass die Stationen ordnungsgemäß funktionieren und korrekte Daten erfassen

Hydromet Cloud App: Schnelle Einsicht in Daten, Warnmeldungen und grafische Darstellungen von nahezu jedem Standort

Die Hydromet Cloud ermöglicht dem Nutzer einen einfachen Zugang zu Daten von entlegenen Feldstationen. Die Hydromet Cloud liefert die aktuellen Stationsdaten sowie Alarmzustände. Nutzer können sich Daten schnell sowohl in Tabellen als auch in grafischer Form anzeigen lassen und Shortcuts für häufig verwendete grafische Datendarstellungen erstellen.



Alarmer anzeigen



Grafische Darstellungen individualisieren



Push-Nachrichten

iOS



Zur Installation der App auf Ihrem iPhone verwenden Sie bitte diesen Link: <https://itunes.apple.com/de/app/hydromet-cloud/id1149267443?l=en&mt=8>

Android



Zur Installation der App auf Ihrem Android-Smartphone oder Tablet verwenden: <https://play.google.com/store/apps/details?id=com.hydrometcloud&hl=en>

Bestellung/Lizenz

| | |
|-------------------|---|
| S9400-0400 | Hydromet Cloud Client-Setup (einmalige Gebühr für neues Webkonto) |
| S9400-0402 | Hydromet Cloud Stations-Setup (einmalige Gebühr pro neue Station) |
| S9400-0403 | Hydromet Cloud Jahresgebühr pro Station für die ersten 25 Stationen |
| S9400-0404 | Hydromet Cloud Ermäßigte laufende Servicegebühr für Station 26-50 |
| S9400-0405 | Hydromet Cloud Ermäßigte laufende Servicegebühr für Station 51+ |



Hydromet Cloud
Secure Web-Based Data Hosting Solutions

FUNKTIONSWEISE



- Satellit**
- GOES DCS
 - DOMSAT
 - NOAAPORT
 - Iridium
 - Meteosat
 - GMS

Mobilfunk

- GPRS
- CDMA
- HSPA

1

Daten von entlegenen Hydromet-Stationen werden via Satellit oder Mobilfunkmodem zur Hydromet Cloud übertragen.

**Funktioniert auch mit Funk-Sichtverbindung und Funk-Repeater sowie mit seriellem Direktanschluss, Multiplexer, Terminalserver, usw.*

2

Daten (incl. Einheit) werden je nach Nutzereinstellungen dekodiert, mit Zeitstempel versehen und verarbeitet



Hydromet Cloud SQL Database

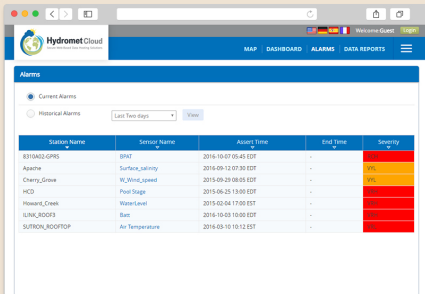
Daten werden in unserer SQL-Datenbank gespeichert. Benutzerdefinierte abgeleitete Parameter und Grenzwertprüfungen werden dort automatisch durchgeführt. Warn- und Alarmmeldungen werden, falls ausgelöst, ausgegeben.

3

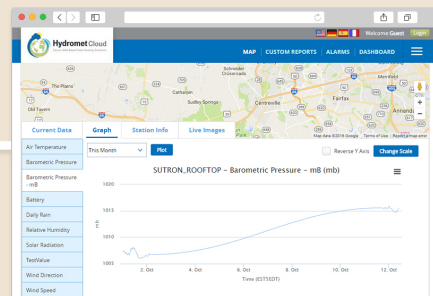
Die Hydromet Cloud ermöglicht einen schnellen Zugriff, um Zeitreihendaten anzuzeigen und grafisch darzustellen, Alarmmeldungen/Grenzwerte zu überprüfen und Berichte mit korrigierten Daten zu erstellen.

Daten können direkt von der Station, unmittelbar nach der Übermittlung über eine sichere Internetseite, angezeigt und bearbeitet werden.

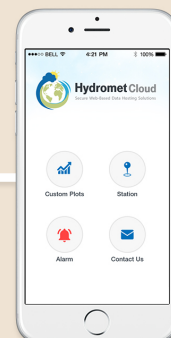
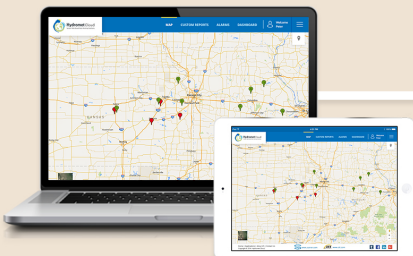
4



| Station Name | Sensor Name | Alert Title | End Time | Severity |
|----------------|-----------------|----------------------|----------|----------|
| R319A22-GPRS | BMF | 2016-10-07 05:43 EDT | - | High |
| Alpen | Surface_Airtemp | 2016-09-12 07:30 EDT | - | High |
| Chemie_Creek | WQ_PH_C_Sensor | 2016-09-20 06:03 EDT | - | High |
| HCO | Pool_Surge | 2015-06-25 13:00 EDT | - | High |
| Howard_Creek | WaterLevel | 2015-02-04 17:00 EDT | - | High |
| ILINK_IPDF13 | Rain | 2016-10-03 10:00 EDT | - | High |
| SUTRON_ROOFTOP | Air Temperature | 2016-02-10 10:12 EDT | - | High |



Jederzeit Zugriff auf aktuelle und archivierte Messdaten von entlegenen hydro-meteorologischen Monitoring-Stationen.



Hydromet Cloud Mobile-App